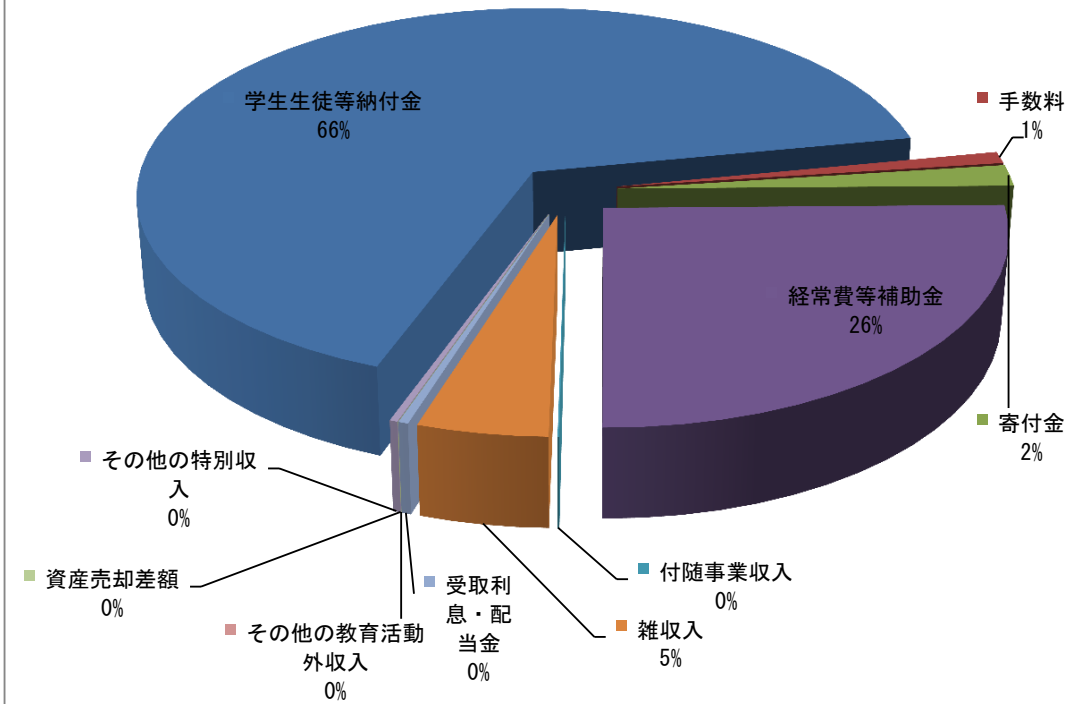
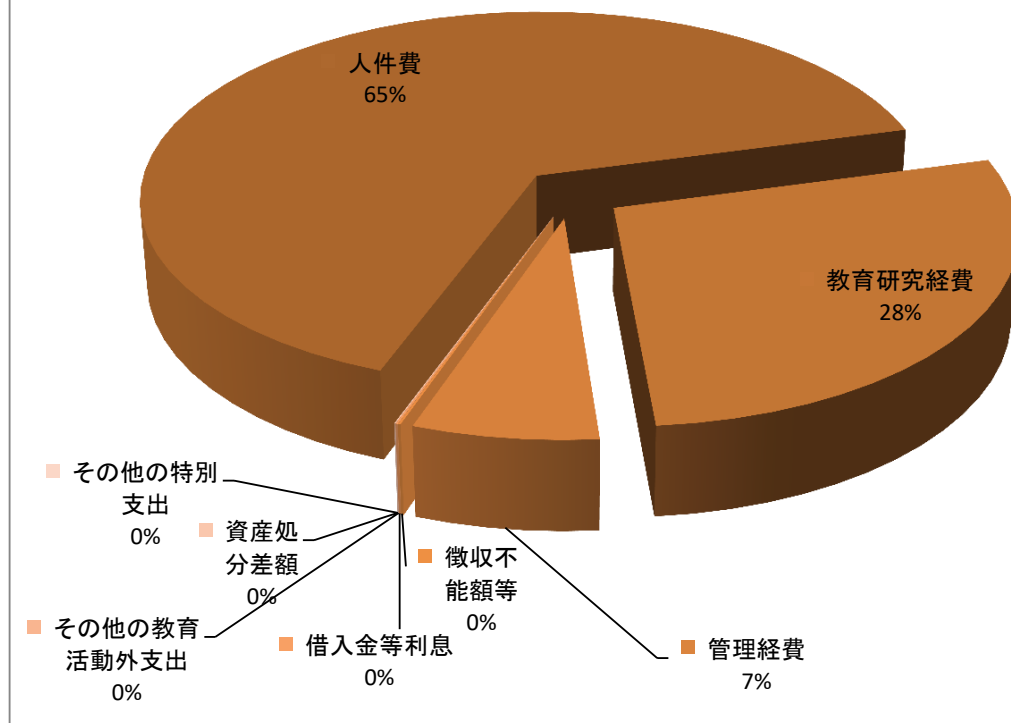


学校法人 山陽学園
令和2年度 事業活動収支計算書 事業活動収入の部

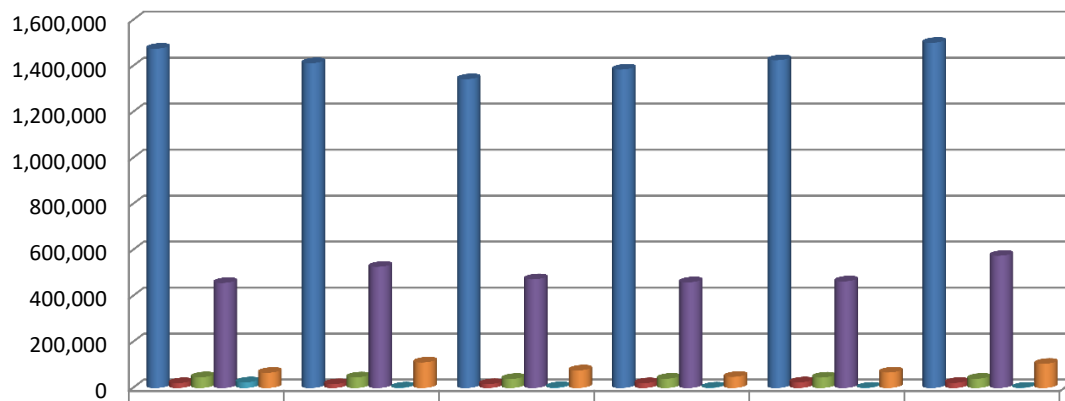


学校法人 山陽学園
令和2年度 事業活動収支計算書 事業活動支出の部



学校法人 山陽学園 事業活動収支計算書
教育活動収支 事業活動収入の部

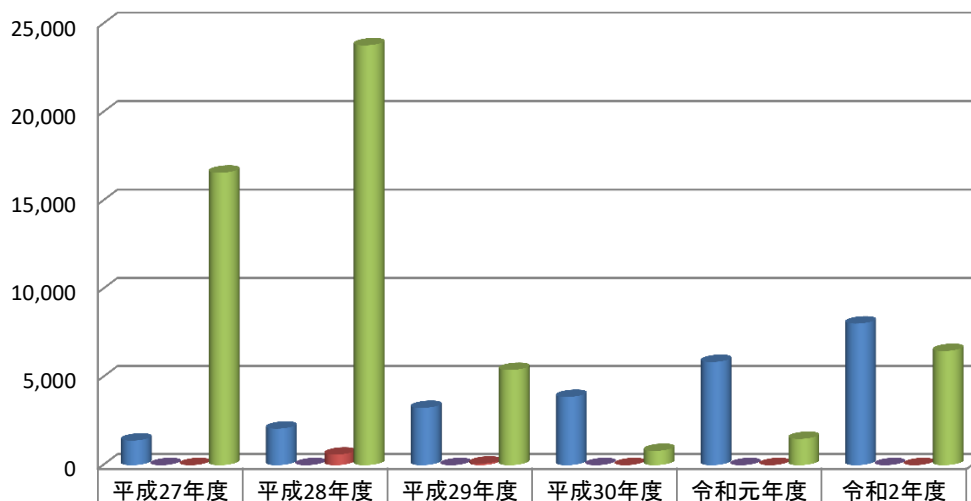
単位 千円



	平成27年度	平成28年度	平成29年度	平成30年度	令和元年度	令和2年度
■ 学生生徒等納付金	1,475,780	1,412,721	1,343,250	1,385,273	1,425,595	1,501,391
■ 手数料	21,358	16,983	17,175	20,939	24,778	22,437
■ 寄付金	46,989	46,366	39,729	40,543	45,667	40,435
■ 経常費等補助金	457,084	527,319	472,787	459,852	463,878	575,255
■ 付随事業収入	24,772	2,486	3,822	2,183	1,496	1,428
■ 雑収入	66,262	111,145	76,579	48,714	67,695	105,185

学校法人 山陽学園 事業活動収支計算書
教育活動外収支・特別収支 事業活動収入の部

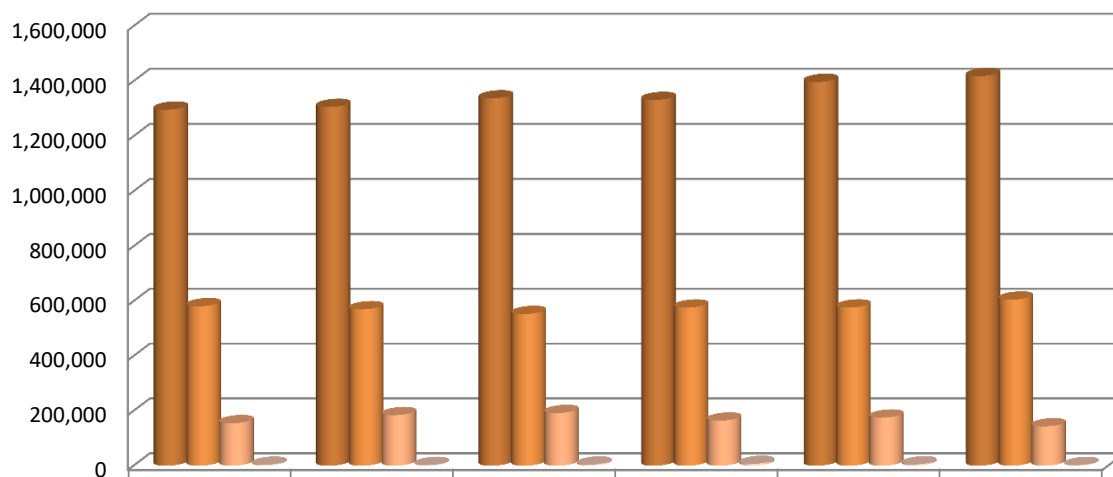
単位 千円



	平成27年度	平成28年度	平成29年度	平成30年度	令和元年度	令和2年度
■ 受取利息・配当金	1,397	2,073	3,250	3,873	5,858	8,037
■ その他の教育活動外収入	0	0	0	0	0	0
■ 資産売却差額	0	602	90	0	0	0
■ その他の特別収入	16,580	23,781	5,402	811	1,495	6,480

学校法人 山陽学園 事業活動収支計算書
教育活動収支 事業活動支出の部

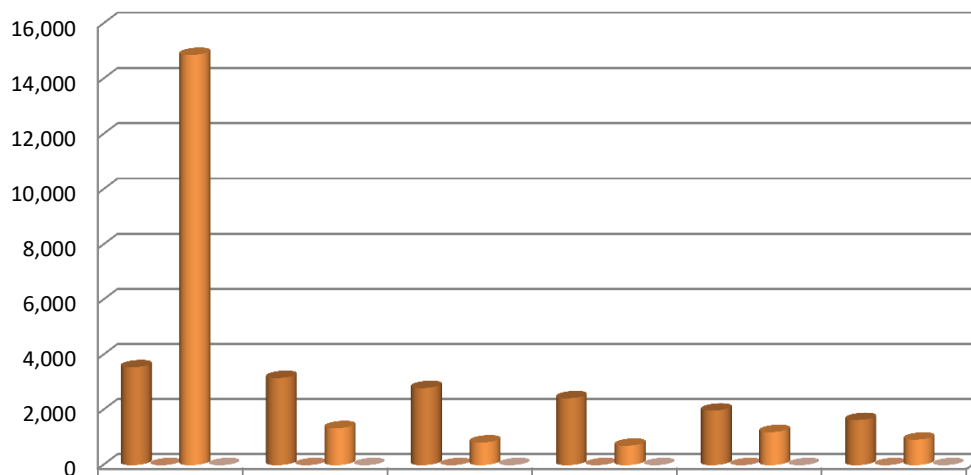
単位 千円



	平成27年度	平成28年度	平成29年度	平成30年度	令和元年度	令和2年度
人件費	1,296,417	1,306,306	1,337,367	1,331,644	1,397,250	1,418,035
教育研究経費	581,533	570,350	553,205	576,578	576,729	605,567
管理経費	155,045	184,442	192,207	164,356	175,330	143,538
徴収不能額等	3,565	2,450	4,258	6,778	5,015	2,078

学校法人 山陽学園 事業活動収支計算書
教育活動外収支・特別収支 事業活動支出の部

単位 千円



	平成27年度	平成28年度	平成29年度	平成30年度	令和元年度	令和2年度
借入金等利息	3,555	3,166	2,801	2,429	1,980	1,639
その他の教育活動外支出	0	0	0	0	0	0
資産処分差額	14,872	1,344	823	707	1,201	927
その他の特別支出	0	0	0	0	0	0